

MERKBLATT **Der Weg zum VDI-geprüften Fachingenieur RLQ**

Mit dieser kurzen Anleitung, wie Sie möglichst ohne Umwege zu Ihrer Zertifizierung VDI-geprüfter Fachingenieur RLQ gelangen können, senden wir Ihnen weitere Informationen über das VDI-Zeichen sowie eine detaillierte Verfahrensbeschreibung inklusive der nötigen Antragsunterlagen zu.



Vertrauen ist gut – „nach VDI-Richtlinie geprüft“ ist besser!

Die Schritte bis zur Zertifizierung sind im Einzelnen:

1. Antragstellung auf Zertifizierung bei DIN CERTCO
Bitte reichen Sie dazu die vollständigen Kompetenz- und Erfahrungsnachweise ein (siehe Antragsformular oder Zertifizierungsprogramm unter www.dincertco.de).

Sie erhalten von DIN CERTCO eine Auftragsbestätigung mit Angabe einer Verfahrensnummer. Bitte geben Sie bei weiterem Schriftwechsel diese Verfahrensnummer an.

DIN CERTCO überprüft die Vollständigkeit der von Ihnen eingereichten Unterlagen und bittet gegebenenfalls um Nachreichung fehlender Dokumente. Das Ergebnis der Eingangsprüfung ist die formelle Bestätigung der Zulassung zur Schulung und Prüfung.
2. Sie wählen ein Schulungszentrum Ihres Vertrauens aus der Liste der von DIN CERTCO zertifizierten Schulungspartner für Hygieneschulungen der Kategorie RLQ aus und stellen dort einen Antrag auf Schulung.

Bei der Kontaktaufnahme sind wir Ihnen gerne behilflich. Das Schulungszentrum informiert Sie umfassend über die Inhalte und den Ablauf der Schulung, die entsprechenden Schulungs-/Prüfungskosten sowie die geplanten Schulungstermine (die Rechnung hierfür muss vorab beglichen sein).
3. Durchführung der Hygieneschulung der Kategorie RLQ mit anschließender schriftlicher und praktischer Prüfung.

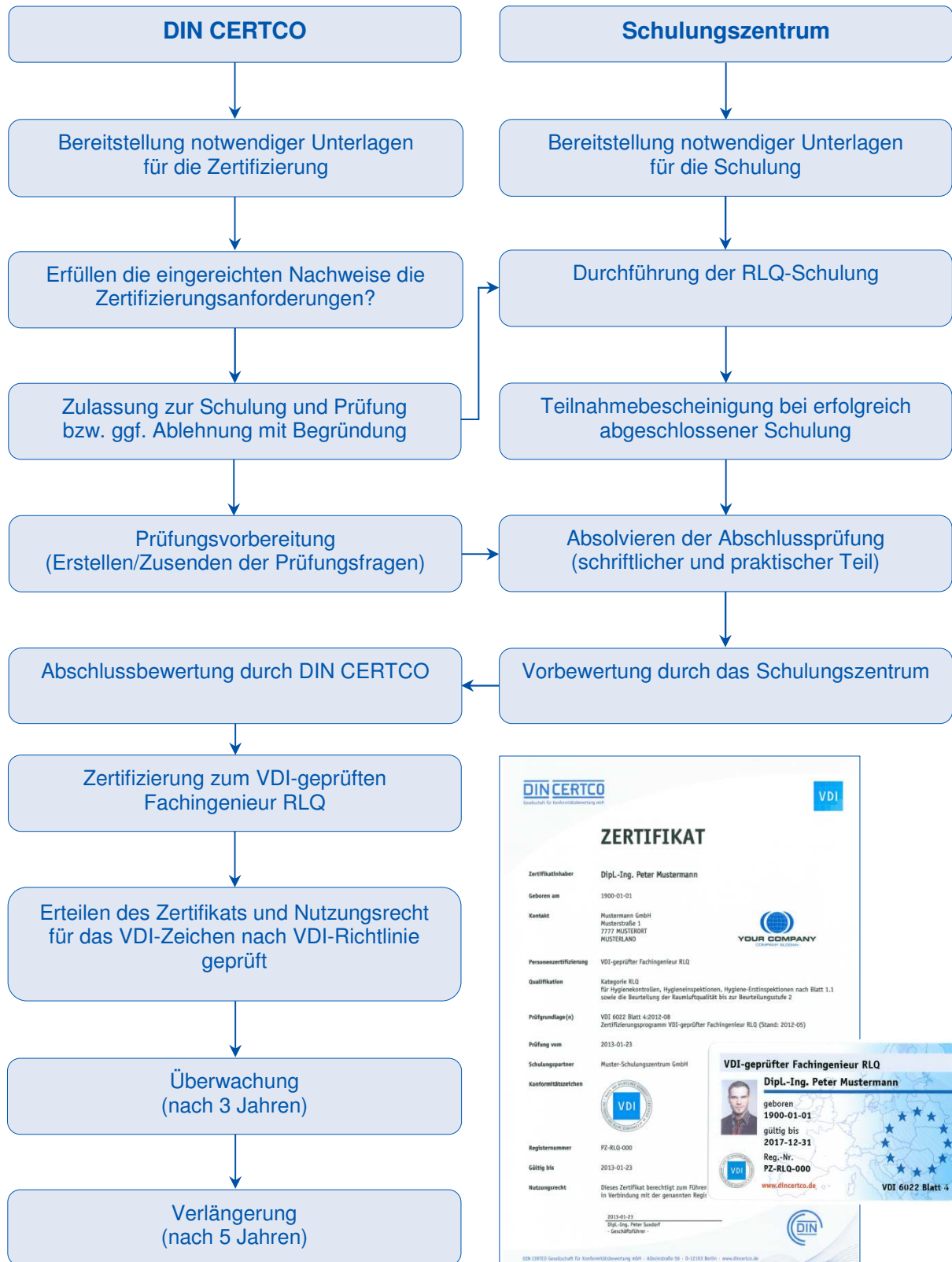
Die Prüfungsunterlagen werden anschließend vom Schulungszentrum an DIN CERTCO zur abschließenden Bewertung weitergeleitet.
4. Abhängig vom Ergebnis dieser Bewertung wird das Zertifikat mit dem Zeichennutzungsrecht erteilt (inkl. Ausweis und Aufkleber für die RLQ-Anlage) oder ein Abweichungsbericht erstellt, und es folgt die Rechnungslegung für die Zertifizierung.

Im Rahmen einer Überwachungsprüfung benötigen wir von Ihnen entsprechende Qualifikations- und einschlägige Erfahrungsnachweise.

Zur Aufrechterhaltung Ihres Zertifikats stellen Sie rechtzeitig vor Ablauf der auf dem Zertifikat ausgewiesenen Gültigkeit einen Antrag auf Verlängerung der Zertifizierung.

Sie haben weitere Fragen? Wir sind gerne für Sie da!

Der Weg zum VDI-geprüften Fachingenieur RLQ



Welche Unterlagen werden bereitgestellt? Wie ist der detaillierte Werdegang zum Fachingenieur RLQ?

